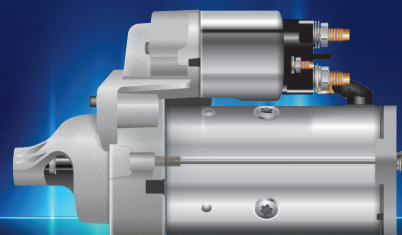


Gwarancja

 **The Power of WAI**

Rozrusznik - warunki gwarancji, powody odrzucenia.

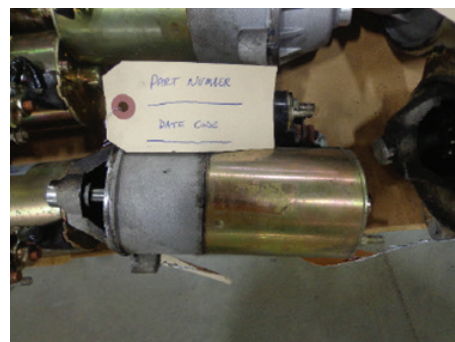
Wszystkie rozruszniki są wyprodukowane według najwyższych standardów. Zwroty gwarancyjne są sprawdzane i testowane przed wymianą towaru na nowy lub wystawieniem faktury korygującej. WAIglobal zastrzega sobie prawo do odmowy przyjęcia reklamacji jeśli produkt okaże się być nieuszkodzony lub jeżeli uszkodzenie wynikało z powodów zobrazowanych poniżej. WAIglobal skontaktuje się z klientem w sprawach których korekta lub wymiana towaru na nowy nie będzie możliwa z uwagi na niezgodność z naszymi warunkami gwarancyjnymi.



1. Odrzucenie gwarancji - inny producent.

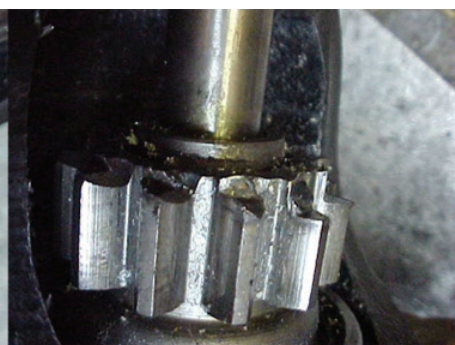


2. Zwrocane produkty muszą być odpowiednio zidentyfikowane zgodnie z oryginalnymi etykietami i kodami dat produkcji. W szczególnych przypadkach gdy etykieta została zagubiona lub jej odczytanie jest niemożliwe, produkt musi być wyposażony w dodatkową etykietę opisaną wymaganymi danymi.



3. Zniszczony zębniak - sprzęgło nie współpracowało poprawnie z wieńcem koła zamachowego.

Niewłaściwe użycie produktu



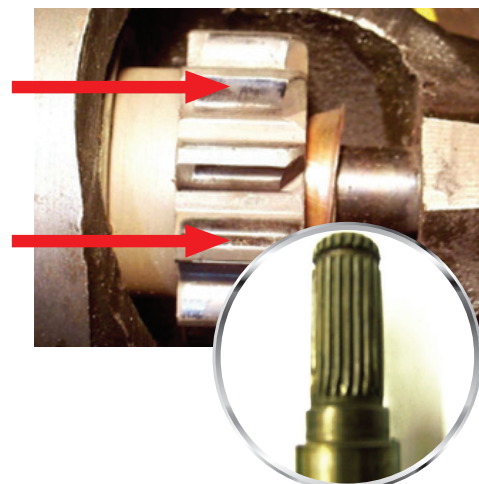
www.waiglobal.com



- 4.** Pojawia się to podczas uruchamiania silnika, sprzęgło rozrusznika nie rozłącza się z wieńcem lub silnik próbuje uzyskać odwrone obroty. Powyższe powoduje zniszczenie sprzęgła lub wałka rozrusznika. W najgorszym przypadku może ulec uszkodzeniu głowica rozrusznika.

Niewłaściwe użycie produktu (Engine Rock Back)

Pinion tooth is worn on over run side



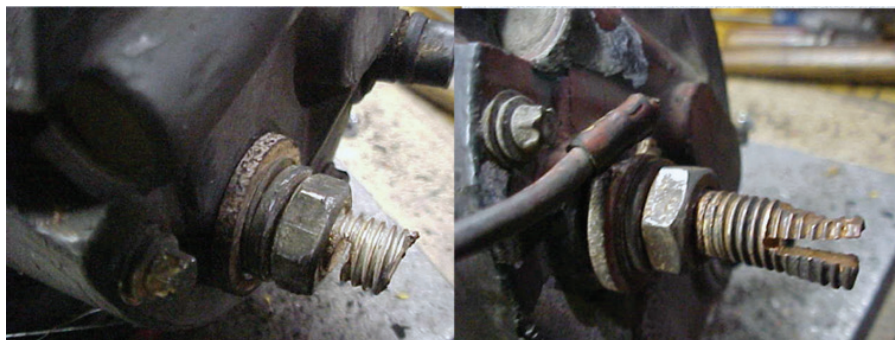
- 5.** Oś wirnika/przekładni stwarza problemy przy poruszaniu sprzęgła. Spowodowane jest to wysoką wilgotnością w obudowie sprzęgła za co odpowiada złe odpowietrzenie. Środowisko korozyjne może być utworzone poprzez sól drogową. Skrajna korozja osi wirnika/przekładni zwiększa tarcie i ogranicza ruch sprzęgła. Wielokrotne próby uruchomienia silnika w takich warunkach będą skutkowały zniszczeniem automatu lub w ostateczności zapłonem rozrusznika. Jeżeli rozrusznik znajduje się nisko silnika i jest skierowany otworem głowicy do góry, sytuacja może być jeszcze bardziej skomplikowana.

Niewłaściwe użycie produktu



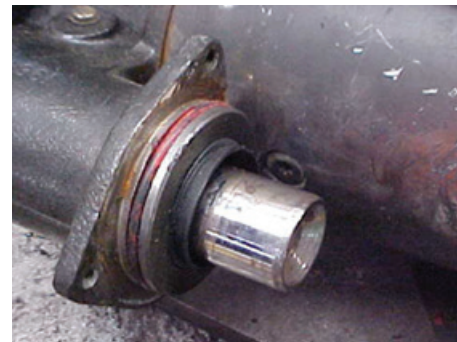
- 6.** Dowody mechanicznego uszkodzenia elementów zewnętrznych.

Uszkodzenie produktu



7. Mechaniczne dowody zdemontowania lub modyfikowania rozrusznika.

Zmiany w rozruszniku



8. Spalone/przegrzane połączenie prądowe rozrusznika.

Niewłaściwe użycie produktu
(Over-cranked)



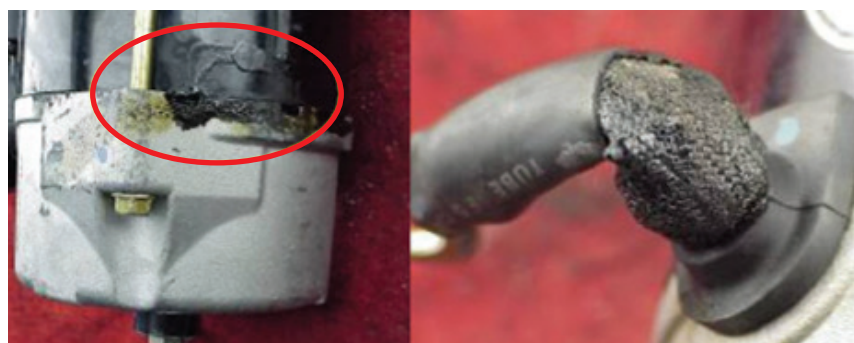
9. Przedłużone dostarczanie energii elektrycznej do automatu rozrusznika - może być spowodowane poprzez zniszczony wieniec koła zamachowego lub pracę rozrusznika razem z silnikiem.

Niewłaściwe użycie produktu
(Over-cranked)



10. Przeciążone rozruszniki nie podlegają gwarancji. Powodem tego głównie jest zbyt długie uruchamianie silnika bez pozytywnych rezultatów.

Niewłaściwe użycie produktu
(Over-cranked)



Stopiony i przegrzany lakier

Izolator przebarwiony poprzez przeciążenie rozrusznika

11. Niewłaściwa pozycja wieńca koła zamachowego spowodowana brakiem użycia lub użyciem niewłaściwych podkładek dystansowych .

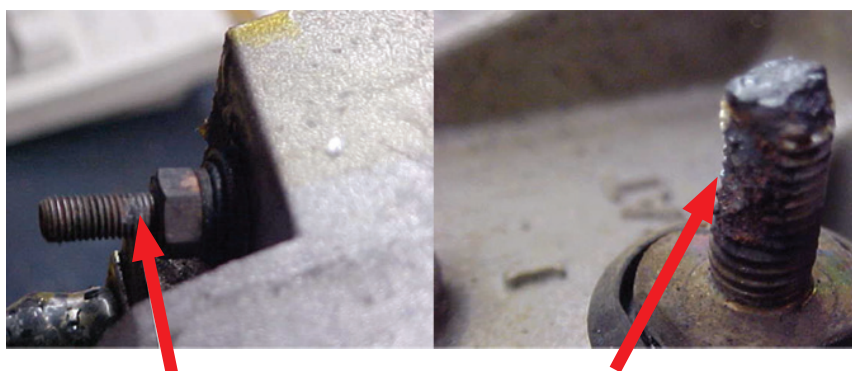
Niewłaściwe użycie produktu
(Typical for PG Starters)

4-6 mm zużycie zębniaka.
Normalna głębokość pracy zębniaka w wieńcu koła zamachowego wynosi 17.4 mm



12. Zniszczone terminale spowodowane zbyt luźnym połączeniem przewodu prądowego. Spowodowane niewłaściwym podłączeniem lub niewłaściwą obsługą techniczną.

Uszkodzenie produktu



USA

WAI Corporate Florida

3300 Corporate Way
Miramar
FL 33025
Toll Free: 1-800-877-3340

Canada

Toronto

34 Alex Avenue
Vaughan
Ontario L4L 5X1
Toll Free: 800-387-2807

Europe

WAI Europe b.v.

Klappolder 225
2665 MR Bleiswijk
The Netherlands
Phone: +31 (0)10 524 1980

United Kingdom

WAIglobal UK Ltd

Christie Place
Durban Road
Bognor Regis
West Sussex PO22 9RT
Phone: +44 (0)1243 833 420

Poland

WAIglobal Polska

Reslogistic
Park Logistyczny Rogoźnica
Rogoźnica 306 A
30-060 Głogów Małopolski (k.Rzeszowa)
Phone: +48 (0)17 77 25 805

China

WAI Shanghai

Building No. 32 215 De Bao Rd
Wai Gao Qiao Free Trade Zone
Pudong, Shanghai 200131
Peoples Republic of China
Phone: 86-21-50482700

